



C&H PRO CLUB

Dołącz do programu
lojalnościowego
i korzystaj z cashback!



SPIS TREŚCI

KLIMATYZATORY POKOJOWE	3		
▶ Veyron	3		
▶ Vital 2	3	WYPRZEDAŻ	
▶ Veritas 2	3	WYPRZEDAŻ	
▶ Vital Plus	3	NOWOŚĆ	
▶ Arctic 2	4	WYPRZEDAŻ	
▶ Daytona 2	4		
▶ Arctic Plus	4	NOWOŚĆ	
▶ Nature	4		
▶ Supreme Continental 2	5		
▶ Supreme	5		
▶ Konsole 2	5		
▶ Przenośny	5		
FREE-MATCH	6		
▶ Jednostki wewnętrzne	6		
○ Vital 2	6	WYPRZEDAŻ	
○ Vital Plus	6	NOWOŚĆ	
○ Veritas 2	6	WYPRZEDAŻ	
○ Daytona 2	6		
○ Nature	6	NOWOŚĆ	
○ Supreme Continental 2	7		
○ Konsole 2	7		
○ Kasetonowe 2	7		
○ Kanałowe 2	7		
▶ Jednostki zewnętrzne multi split	8		
▶ Jednostki zewnętrzne Multi Split Water Heating	8	NOWOŚĆ	
▶ Zasobnik wody	8	NOWOŚĆ	
KLIMATYZATORY KOMERCYJNE	9		
▶ Kasetonowe 2	9		
▶ Kanałowe 2	9		
▶ Przypodłogowo-podsufitowe 2	9		
▶ Agregaty do central + AHU Kit 105.2	9		
CENTRALE WENTYLACYJNE HRV	10		
▶ K2/(A)K4	10		
▶ KDC	10	WYPRZEDAŻ	
▶ KDC2	10	NOWOŚĆ	
▶ Nagrzewnica elektryczna	10		
REKUPERATORY ŚCIENNE	11		
OCZYSZCZACZE POWIETRZA	11		
▶ Andes	11		
▶ Tien-shan	11		
POMPY CIEPŁA MONOBLOK	11		
▶ Ecopower R290	11	WYPRZEDAŻ	
▶ Evipower Premium R32	12	WYPRZEDAŻ	
▶ Akcesoria	12		
KLIMAKONWEKTORY	13		
▶ Ścienne	13		
▶ Kasetonowe	13		
▶ Kanałowe Niskiego Sprężu	13		
▶ Przypodłogowe	13		
STEROWANIE	14		

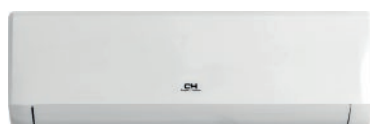


VEYRON



Chłodzenie -15°C do +43°C
Grzanie -15°C do +24°C

MODEL	WYDAJNOŚĆ CHŁODNICZA/GRZEWCZA (kW)	KLASA ENERGETYCZNA	RURY CHŁODNICZE CIECZ/GAZ (CAL)	CENA KOMPLETU NETTO (PLN)	OPCJONALNE AKCESORIA
CH-S09FTXA	2.60 / 2.70	A++ / A+	1/4" / 3/8"	1 990 NOWA NIŻSZA CENA!	
CH-S12FTXA	3.40 / 3.80	A++ / A+	1/4" / 3/8"	2 090 NOWA NIŻSZA CENA!	
CH-S18FTXA	5.00 / 5.60	A++ / A+	1/4" / 1/2"	3 290 NOWA NIŻSZA CENA!	
CH-S24FTXA	6.50 / 7.10	A++ / A+	3/8" / 5/8"	4 390 NOWA NIŻSZA CENA!	



VITAL 2

WYPRZEDAŻ!
Do wyczerpania zapasów



Chłodzenie -15°C do +43°C
Grzanie -15°C do +24°C

MODEL	WYDAJNOŚĆ CHŁODNICZA/GRZEWCZA (kW)	KLASA ENERGETYCZNA	RURY CHŁODNICZE CIECZ/GAZ (CAL)	CENA KOMPLETU NETTO (PLN)	OPCJONALNE AKCESORIA
CH-S09FTXF2-NG	2.70 / 2.80	A++ / A+	1/4" / 3/8"	2 290 NOWA NIŻSZA CENA!	
CH-S12FTXF2-NG	3.20 / 3.40	A++ / A+	1/4" / 3/8"	2 590 NOWA NIŻSZA CENA!	
CH-S18FTXF2-NG	4.60 / 5.20	A++ / A+	1/4" / 3/8"	3 290 NOWA NIŻSZA CENA!	
CH-S24FTXF2-NG	6.20 / 6.50	A++ / A+	1/4" / 1/2"	4 890	



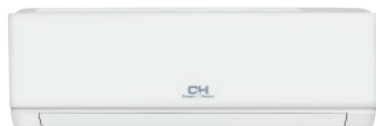
VERITAS 2

WYPRZEDAŻ!
Do wyczerpania zapasów



Chłodzenie -15°C do +43°C / (+50°C*)
Grzanie -15°C / (-25°C*) do +24°C / (+30°C*)
* dla modelu CH-S24FTXQ2-NG

MODEL	WYDAJNOŚĆ CHŁODNICZA/GRZEWCZA (kW)	KLASA ENERGETYCZNA	RURY CHŁODNICZE CIECZ/GAZ (CAL)	CENA KOMPLETU NETTO (PLN)	OPCJONALNE AKCESORIA
CH-S09FTXQ2-NG	2.50 / 2.80	A++ / A+	1/4" / 3/8"	2 290 NOWA NIŻSZA CENA!	XK76, CE58-00/EF(CM), MK010
CH-S12FTXQ2-NG	3.20 / 3.40	A++ / A+	1/4" / 3/8"	2 590 NOWA NIŻSZA CENA!	
CH-S18FTXQ2-NG	4.60 / 5.20	A++ / A+	1/4" / 3/8"	3 390 NOWA NIŻSZA CENA!	
CH-S24FTXQ2-NG	7.10 / 7.80	A++ / A+	1/4" / 5/8"	5 390 NOWA NIŻSZA CENA!	



VITAL PLUS NOWOŚĆ



Chłodzenie -15°C do +43°C
Grzanie -15°C do +24°C

MODEL	WYDAJNOŚĆ CHŁODNICZA/GRZEWCZA (kW)	KLASA ENERGETYCZNA	RURY CHŁODNICZE CIECZ/GAZ (CAL)	CENA KOMPLETU NETTO (PLN)	OPCJONALNE AKCESORIA
CH-S07FTXF6	2.20 / 2.40	A++ / A+	1/4" / 3/8"	2 390 NOWA NIŻSZA CENA!	XK76, CE58-00/EF(CM), MK010
CH-S09FTXF6	2.50 / 2.80	A++ / A+	1/4" / 3/8"	2 490 NOWA NIŻSZA CENA!	
CH-S12FTXF6	3.20 / 3.40	A++ / A+	1/4" / 3/8"	2 790 NOWA NIŻSZA CENA!	
CH-S18FTXF6	4.60 / 5.20	A++ / A+	1/4" / 3/8"	3 790 NOWA NIŻSZA CENA!	
CH-S24FTXF6	6.20 / 6.50	A++ / A+	1/4" / 1/2"	5 590	



ARCTIC 2

WYPRZEDAŻ!
Do wyczerpania zapasów



Chłodzenie -15°C do +50°C
Grzanie -25°C do +30°C



EFEKTYWNE
OGRZEWANIE

MODEL	WYDAJNOŚĆ CHŁODNICZA/GRZEWCZA (kW)	KLASA ENERGETYCZNA	RURY CHŁODNICZE CIECZ/GAZ (CAL)	CENA KOMPLETU NETTO (PLN)	OPCJONALNE AKCESORIA
CH-S09FTXLA2-NG	2.70 / 3.00	A++ / A+	1/4" / 3/8"	2 690 NOWA NIŻSZA CENA!	XK76, CE58-00/EF(CM), MK010
CH-S12FTXLA2-NG	3.51 / 3.81	A++ / A+	1/4" / 3/8"	3 090 NOWA NIŻSZA CENA!	
CH-S18FTXLA2-NG	5.20 / 5.60	A++ / A+	1/4" / 1/2"	4 290 NOWA NIŻSZA CENA!	
CH-S24FTXLA2-NG	7.10 / 7.80	A++ / A+	1/4" / 5/8"	5 590 NOWA NIŻSZA CENA!	



Biały - WP
 Czarny - BL
 Srebrny - SC

Czarny - BL



DAYTONA 2



Chłodzenie -15°C do +50°C
Grzanie -25°C do +30°C



EFEKTYWNE
OGRZEWANIE

MODEL	WYDAJNOŚĆ CHŁODNICZA/GRZEWCZA (kW)	KLASA ENERGETYCZNA	RURY CHŁODNICZE CIECZ/GAZ (CAL)	CENA KOMPLETU NETTO (PLN)	OPCJONALNE AKCESORIA
CH-S09FTXD2-BL/SC/WP	2.70 / 3.00	A++ / A+	1/4" / 3/8"	<input checked="" type="checkbox"/> 3 290 <input type="checkbox"/> 3 090	XK76, CE58-00/EF(CM), MK010
CH-S12FTXD2-BL/SC/WP	3.51 / 3.81	A++ / A+	1/4" / 3/8"	<input checked="" type="checkbox"/> 3 490 <input type="checkbox"/> 3 290	
CH-S18FTXD2-BL/SC/WP	5.20 / 5.60	A++ / A+	1/4" / 1/2"	<input checked="" type="checkbox"/> 5 290 <input type="checkbox"/> 5 090	
CH-S24FTXD2-BL/SC/WP	7.10 / 7.80	A++ / A+	1/4" / 5/8"	<input checked="" type="checkbox"/> 6 290 <input type="checkbox"/> 6 290	



ARCTIC PLUS

NOWOŚĆ



Chłodzenie -15°C do +50°C
Grzanie -25°C do +30°C



EFEKTYWNE
OGRZEWANIE

MODEL	WYDAJNOŚĆ CHŁODNICZA/GRZEWCZA (kW)	KLASA ENERGETYCZNA	RURY CHŁODNICZE CIECZ/GAZ (CAL)	CENA KOMPLETU NETTO (PLN)	OPCJONALNE AKCESORIA
CH-S09FTXLA6	2.70 / 3.00	A++ / A+	1/4" / 3/8"	3 190	XK76, CE58-00/EF(CM), MK010
CH-S12FTXLA6	3.51 / 3.81	A++ / A+	1/4" / 3/8"	3 490	
CH-S18FTXLA6	5.30 / 5.60	A++ / A+	1/4" / 1/2"	5 190	
CH-S24FTXLA6	7.10 / 7.80	A++ / A+	1/4" / 5/8"	5 990	



Biały - WP
 Czarny - BL



OPCJA**



Chłodzenie -15°C do +50°C
Grzanie -25°C do +30°C

NATURE



EFEKTYWNE
OGRZEWANIE



CICHA
PRACA

MODEL	WYDAJNOŚĆ CHŁODNICZA/GRZEWCZA (kW)	KLASA ENERGETYCZNA	RURY CHŁODNICZE CIECZ/GAZ (CAL)	CENA KOMPLETU NETTO (PLN)	OPCJONALNE AKCESORIA
CH-S09FTXAN-BL/WP	2.70 / 3.00	A+++ / A++	1/4" / 3/8"	3 790	XK76, CE58-00/EF(CM), Fresh Air Kit **
CH-S12FTXAN-BL/WP	3.51 / 3.81	A+++ / A++	1/4" / 3/8"	4 450	
CH-S18FTXAN-BL/WP	5.30 / 5.60	A++ / A++	1/4" / 1/2"	5 490	
CH-S24FTXAN-BL/WP	7.10 / 7.30	A++ / A+	1/4" / 5/8"	6 890	
Fresh Air Kit CH-HRV030S-WP/BL	-	-	-	900	-

** Fresh Air Kit do modeli 9k, 12k



SUPREME CONTINENTAL 2

Chłodzenie -15°C do +50°C
Grzanie -25°C do +30°C



MODEL	WYDAJNOŚĆ CHŁODNICZA/GRZEWCZA (kW)	KLASA ENERGETYCZNA	RURY CHŁODNICZE CIECZ/GAZ (CAL)	CENA KOMPLETU NETTO (PLN)	OPCJONALNE AKCESORIA
CH-S09FTXAL2-SC/GD/FB/WP	2.70 / 3.00	A+++ / A++	1/4" / 3/8"	■ ■ ■ ■ 4 290 □ 4 290	XK76, CE58-00/EF(CM), MK010
CH-S12FTXAL2-SC/GD/FB/WP	3.50 / 3.81	A+++ / A+	1/4" / 3/8"	■ ■ ■ ■ 4 390 □ 4 390	
CH-S18FTXAL2-SC/GD/FB/WP	5.30 / 5.60	A++ / A+	1/4" / 1/2"	■ ■ ■ ■ 5 990 □ 5 990	
CH-S24FTXAL2-SC/GD/FB/WP	7.10 / 7.80	A++ / A+	1/4" / 5/8"	■ ■ ■ ■ 6 990 □ 6 590	



SUPREME

Chłodzenie -18°C do +54°C
Grzanie -30°C do +24°C



MODEL	WYDAJNOŚĆ CHŁODNICZA/GRZEWCZA (kW)	KLASA ENERGETYCZNA	RURY CHŁODNICZE CIECZ/GAZ (CAL)	CENA KOMPLETU NETTO (PLN)	OPCJONALNE AKCESORIA
CH-S09FTXAM2S-WP	2.70 / 3.50	A+++ / A+++	1/4" / 3/8"	5 190	XK76, CE58-00/EF(CM), MK010
CH-S12FTXAM2S-WP	3.50 / 4.20	A+++ / A+++	1/4" / 3/8"	5 290	
CH-S18FTXAM2S-WP	5.30 / 5.57	A++ / A+	1/4" / 5/8"	7 190	
CH-S24FTXAM2S-WP	7.03 / 7.03	A++ / A+	1/4" / 5/8"	8 290	

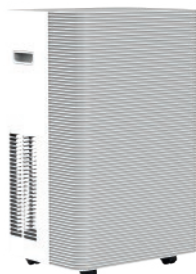


KONSOLE 2

Chłodzenie -15°C do +43°C
Grzanie -22°C do +24°C



MODEL	WYDAJNOŚĆ CHŁODNICZA/GRZEWCZA (kW)	KLASA ENERGETYCZNA	RURY CHŁODNICZE CIECZ/GAZ (CAL)	CENA KOMPLETU NETTO (PLN)	OPCJONALNE AKCESORIA
CH-S09FVX2-NG	2.70 / 2.90	A++/A+	1/4" / 3/8"	4 490	XK76, CE58-00/EF(CM), MK010
CH-S12FVX2-NG	3.52 / 3.80	A++/A+	1/4" / 3/8"	4 690	
CH-S18FVX2-NG	5.20 / 5.33	A++/A+	1/4" / 1/2"	6 490	



PRZENOŚNY

Chłodzenie nastawa +18°C do +35°C
Grzanie nastawa +7°C do +27°C

MODEL	WYDAJNOŚĆ CHŁODNICZA/GRZEWCZA (kW)	KLASA ENERGETYCZNA	RURY CHŁODNICZE CIECZ/GAZ (CAL)	CENA NETTO (PLN)	OPCJONALNE AKCESORIA
CH-M14N5W	3.50 / 2.80	A/A	-	2 500	-



VITAL 2

WYPRZEDAŻ!
Do wyczerpania zapasów

MODEL	WYDAJNOŚĆ CHŁODNICZA/GRZEWCZA (KW)	RURY CHŁODNICZE CIECZ/GAZ (CAL)	CENA NETTO (PLN)	OPCJONALNE AKCESORIA
CH-S09FTXF2-NG(I)	2.70 / 2.80	1/4" / 3/8"	890 NOWA NIŻSZA CENA!	
CH-S12FTXF2-NG(I)	3.20 / 3.40	1/4" / 3/8"	990 NOWA NIŻSZA CENA!	
CH-S18FTXF2-NG(I)	4.60 / 5.20	1/4" / 3/8"	1 290 NOWA NIŻSZA CENA!	
CH-S24FTXF2-NG(I)	6.20 / 6.50	1/4" / 1/2"	1 590	

VITAL PLUS **NOWOŚĆ**

MODEL	WYDAJNOŚĆ CHŁODNICZA/GRZEWCZA (KW)	RURY CHŁODNICZE CIECZ/GAZ (CAL)	CENA NETTO (PLN)	OPCJONALNE AKCESORIA
CH-S07FTXF6(I)	2.20 / 2.40	1/4" / 3/8"	890	XK76, CE58-00/EF(CM), MK010
CH-S09FTXF6(I)	2.50 / 2.80	1/4" / 3/8"	990	
CH-S12FTXF6(I)	3.20 / 3.40	1/4" / 3/8"	1 090	
CH-S18FTXF6(I)	4.60 / 5.20	1/4" / 3/8"	1 490	
CH-S24FTXF6(I)	6.20 / 6.50	1/4" / 1/2"	1 690	



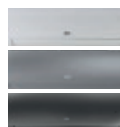
VERITAS 2

WYPRZEDAŻ!
Do wyczerpania zapasów

MODEL	WYDAJNOŚĆ CHŁODNICZA/GRZEWCZA (KW)	RURY CHŁODNICZE CIECZ/GAZ (CAL)	CENA NETTO (PLN)	OPCJONALNE AKCESORIA
CH-S07FTXQ(I)	2.10 / 2.60	1/4" / 3/8"	990	XK76, CE58-00/EF(CM), MK010
CH-S09FTXQ2-NG(I)	2.50 / 2.80	1/4" / 3/8"	990 NOWA NIŻSZA CENA!	
CH-S12FTXQ2-NG(I)	3.20 / 3.40	1/4" / 3/8"	1 090 NOWA NIŻSZA CENA!	
CH-S18FTXQ2-NG(I)	4.60 / 5.20	1/4" / 3/8"	1 490	
CH-S24FTXQ2-NG(I)	7.10 / 7.80	1/4" / 5/8"	1 690 NOWA NIŻSZA CENA!	



Biały - WP
 Czarny - BL
 Srebrny - SC



DAYTONA 2

MODEL	WYDAJNOŚĆ CHŁODNICZA/GRZEWCZA (KW)	RURY CHŁODNICZE CIECZ/GAZ (CAL)	CENA NETTO (PLN)	OPCJONALNE AKCESORIA
CH-S09FTXD(2)-BL/SC/WP(I)	2.70 / 3.00	1/4" / 3/8"	1 490	XK76, CE58-00/EF(CM), MK010
CH-S12FTXD(2)-BL/SC/WP(I)	3.51 / 3.81	1/4" / 3/8"	1 590	
CH-S18FTXD(2)-BL/SC/WP(I)	5.20 / 5.60	1/4" / 1/2"	1 850	
CH-S24FTXD(2)-BL/SC/WP(I)	7.10 / 7.80	1/4" / 5/8"	2 350	

NATURE **NOWOŚĆ**

MODEL	WYDAJNOŚĆ CHŁODNICZA/GRZEWCZA (KW)	RURY CHŁODNICZE CIECZ/GAZ (CAL)	CENA NETTO (PLN)	OPCJONALNE AKCESORIA
CH-S09FTXAN-WP(I)	2.70 / 3.00	1/4" / 3/8"	1 650	XK76, CE58-00/EF(CM), Fresh Air Kit
CH-S12FTXAN-WP(I)	3.51 / 3.81	1/4" / 3/8"	1 750	
Fresh Air Kit CH-HRV030S-WP	-	-	900	-

* 7 lat - instalator poziom Elite; 6 lat - instalator poziom Expert; 5 lat - instalator poziom Partner. Sprawdź szczegóły w Programie Lojalnościowym



SUPREME CONTINENTAL 2

MODEL	WYDAJNOŚĆ CHŁODNICZA/GRZEWCZA (kW)	RURY CHŁODNICZE CIECZ/GAZ (CAL)	CENA NETTO (PLN)	OPCJONALNE AKCESORIA
CH-S09FTXAL(2)-SC/GD/FB/WP(I)	2.70 / 3.00	1/4" / 3/8"	1 750	XK76, CE58-00/EF(CM), MK010
CH-S12FTXAL(2)-SC/GD/FB/WP(I)	3.50 / 3.81	1/4" / 3/8"	1 850	
CH-S18FTXAL(2)-SC/GD/FB/WP(I)	5.30 / 5.60	1/4" / 1/2"	2 050	
CH-S24FTXAL(2)-SC/GD/FB/WP(I)	7.10 / 7.80	1/4" / 5/8"	2 550	



KONSOLE 2

MODEL	WYDAJNOŚĆ CHŁODNICZA/GRZEWCZA (kW)	RURY CHŁODNICZE CIECZ/GAZ (CAL)	CENA NETTO (PLN)	OPCJONALNE AKCESORIA
CH-S09FVX2-NG(I)	2.70 / 2.90	1/4" / 3/8"	1 850	XK76, CE58-00/EF(CM), MK010
CH-S12FVX2-NG(I)	3.52 / 3.80	1/4" / 3/8"	1 950	
CH-S18FVX2-NG(I)	5.20 / 5.33	1/4" / 1/2"	2 190	



KASETONOWE 2

MODEL	WYDAJNOŚĆ CHŁODNICZA/GRZEWCZA (kW)	RURY CHŁODNICZE CIECZ/GAZ (CAL)	CENA NETTO (PLN)	OPCJONALNE AKCESORIA
CHML-IC12RK2	3.50 / 4.00	1/4" / 3/8"	2 550	XK76, XE73-44/E, CE58-00/EF(CM), MK010
CHML-IC18RK2	5.00 / 5.50	1/4" / 1/2"	2 990	
CHML-IC24RK2	7.00 / 8.00	1/4" / 5/8"	3 590	



KANAŁOWE 2

MODEL	WYDAJNOŚĆ CHŁODNICZA/GRZEWCZA (kW)	RURY CHŁODNICZE CIECZ/GAZ (CAL)	CENA NETTO (PLN)	OPCJONALNE AKCESORIA
CHML-ID09RK2	2.65 / 2.80	1/4" / 3/8"	1 990	XK76, CE58-00/EF(CM), MK010
CHML-ID12RK2	3.50 / 4.00	1/4" / 3/8"	2 050	
CHML-ID18RK2	5.00 / 5.50	1/4" / 1/2"	2 490	
CHML-ID24RK2	7.00 / 8.00	1/4" / 5/8"	3 100	



JEDNOSTKI ZEWNĘTRZNE MULTI SPLIT



Chłodzenie -15°C do +43°C
Grzanie -22°C do +24°C

MODEL	WYDAJNOŚĆ CHŁODNICZA/GRZEWCZA (kW)	KLASA ENERGETYCZNA	RURY CHŁODNICZE CIECZ/GAZ (CAL)	CENA NETTO (PLN)
CHML-U14RK2-NG	4.10 / 4.40	A++ / A+	2x1/4"-3/8"	4 490
CHML-U18RK2-NG	5.30 / 5.65	A++ / A+	2x1/4"-3/8"	4 890
CHML-U21RK3-NG	6.10 / 6.50	A++ / A+	3x1/4"-3/8"	6 090
CHML-U24RK3-NG	7.10 / 8.60	A++ / A+	3x1/4"-3/8"	6 390
CHML-U28RK4-NG	8.00 / 9.50	A++ / A+	4x1/4"-3/8"	6 990
CHML-U36RK4-NG	10.60 / 12.00	A++ / A+	4x1/4"-3/8"	9 990
CHML-U42RK5-NG	12.10 / 13.00	A++ / A+	5x1/4"-3/8"	10 690



JEDNOSTKI ZEWNĘTRZNE MULTI SPLIT WATER HEATING **NOWOŚĆ**



Chłodzenie -15°C do +43°C
Grzanie -22°C do +24°C
Grzanie CWU -22°C do +43°C

MODEL	WYDAJNOŚĆ CHŁODNICZA/GRZEWCZA (kW)	KLASA ENERGETYCZNA	RURY CHŁODNICZE CIECZ/GAZ (CAL)	CENA NETTO (PLN)	OPCJONALNE AKCESORIA
CHML-U36RK4-HW	10.60 / 12.00	A++ / A+	4x1/4"-3/8"	10 400	-
CHML-U42RK5-HW	12.10 / 13.00	A++ / A+	5x1/4"-3/8"	10 900	



ZASOBNIK WODY **NOWOŚĆ**



Zakres CWU +35°C do +55°C

MODEL	WYDAJNOŚĆ CHŁODNICZA/GRZEWCZA (kW)	POJEMNOŚĆ (L)	GRZALKA ELEKTRYCZNA (kW)	CENA NETTO (PLN)
WT200HW1.5ERK	4.20	185	1,5	4 500
STEROWNIK XE71-45/GC1	-	-	-	250



Sterowniki standardowe:
YAP1F7
XE7A-24/HC

KASETONOWE 2



Chłodzenie -20°C do +52°C
Grzanie -20°C do +24°C

MODEL	WYDAJNOŚĆ CHŁODNICZA/GRZEWCZA (kW)	KLASA ENERGETYCZNA	RURY CHŁODNICZE CIECZ/GAZ (CAL)	CENA KOMPLETU NETTO (PLN)	OPCJONALNE AKCESORIA
CH-IC035RK2 / CH-IU035RK2	3.50 / 4.00	A++ / A+	1/4" / 3/8"	6 250	CE58-00/EF(CM), MK03, ME50-00/EG(M)
CH-IC050RK2 / CH-IU050RK2	5.00 / 5.60	A++ / A+	1/4" / 1/2"	6 550	
CH-IC071RK2 / CH-IU071RK2	7.10 / 7.80	A++ / A+	3/8" / 5/8"	8 290	
CH-IC100RK2 / CH-IU100RM2	10.50 / 11.50	A++ / A+	3/8" / 5/8"	12 690	
CH-IC140RK2 / CH-IU140RM2	13.40 / 15.50	A++ / A+	3/8" / 5/8"	14 650	
CH-IC160RK2 / CH-IU160RM2	14.50 / 17.00	A++ / A+	3/8" / 5/8"	15 650	



Sterowniki standardowe:
XE7A-24/HC

KANAŁOWE 2



Chłodzenie -20°C do +52°C
Grzanie -20°C do +24°C

MODEL	WYDAJNOŚĆ CHŁODNICZA/GRZEWCZA (kW)	KLASA ENERGETYCZNA	RURY CHŁODNICZE CIECZ/GAZ (CAL)	CENA KOMPLETU NETTO (PLN)	OPCJONALNE AKCESORIA
CH-IDS035PRK2 / CH-IU035RK2	3.50 / 4.00	A++ / A+	1/4" / 3/8"	5 650	YAP1F7, CE58-00/EF(CM), MK03, ME50-00/EG(M)
CH-IDS050PRK2 / CH-IU050RK2	5.30 / 5.60	A++ / A+	1/4" / 1/2"	6 150	
CH-IDS071PRK2 / CH-IU071RK2	7.10 / 8.00	A++ / A	3/8" / 5/8"	7 690	
CH-IDH100PRK2 / CH-IU100RM2	10.50 / 11.50	A++ / A+	3/8" / 5/8"	12 790	
CH-IDH140PRK2 / CH-IU140RM2	13.40 / 15.50	A++ / A+	3/8" / 5/8"	14 750	
CH-IDH160PRK2 / CH-IU160RM2	16.00 / 17.00	A++ / A+	3/8" / 5/8"	15 850	



Sterowniki standardowe:
YAP1F7
XE7A-24/HC

PRZYPODŁOGOWO-PODSUFITOWE 2



Chłodzenie -20°C do +52°C
Grzanie -20°C do +24°C

MODEL	WYDAJNOŚĆ CHŁODNICZA/GRZEWCZA (kW)	KLASA ENERGETYCZNA	RURY CHŁODNICZE CIECZ/GAZ (CAL)	CENA KOMPLETU NETTO (PLN)	OPCJONALNE AKCESORIA
CH-IF035RK2 / CH-IU035RK2	3.50 / 4.00	A++ / A+	1/4" / 3/8"	6 250	CE58-00/EF(CM), MK03, ME50-00/EG(M)
CH-IF050RK2 / CH-IU050RK2	5.30 / 5.60	A++ / A+	1/4" / 1/2"	6 590	
CH-IF071RK2 / CH-IU071RK2	7.10 / 7.70	A++ / A+	3/8" / 5/8"	7 890	
CH-IF100RK2 / CH-IU100RM2	10.00 / 11.50	A++ / A+	3/8" / 5/8"	12 590	
CH-IF140RK2 / CH-IU140RM2	13.40 / 15.50	A++ / A+	3/8" / 5/8"	14 590	
CH-IF160RK2 / CH-IU160RM2	16.00 / 17.00	A++ / A+	3/8" / 5/8"	15 990	



AGREGATY DO CENTRAL + AHU KIT 105.2



Chłodzenie -20°C do +52°C
Grzanie -20°C do +24°C

MODEL	NOMINALNA WYDAJNOŚĆ CHŁODNICZA/GRZEWCZA (kW)	PRZEPŁYW POWIETRZA (m ³ /h)	RURY CHŁODNICZE CIECZ/GAZ (CAL)	CENA KOMPLETU NETTO (PLN)	OPCJONALNE AKCESORIA
CH-IU035RK2 + AHU Kit	3.50 / 4.00	1800	1/4" / 3/8"	5 650	
CH-IU050RK2 + AHU Kit	5.30 / 5.60	2200	1/4" / 1/2"	5 750	
CH-IU071RK2 + AHU Kit	7.10 / 7.70	3600	3/8" / 5/8"	7 350	
CH-IU100RM2 + AHU Kit	10.00 / 11.50	4800	3/8" / 5/8"	10 990	
CH-IU140RM2 + AHU Kit	13.40 / 15.50	5200	3/8" / 5/8"	12 750	
CH-IU160RM2 + AHU Kit	16.00 / 17.00	5500	3/8" / 5/8"	13 690	

* 7 lat - instalator poziom Elite; 6 lat - instalator poziom Expert; 5 lat - instalator poziom Partner. Sprawdź szczegóły w Programie Lojalnościowym

K2/(A)K4



* Modele K4 – wymiennik celulozowy,
Modele AK4 – wymiennik aluminiowy

MODEL	PRZEPŁYW POWIETRZA (m ³ /h)	POZIOM CIŚNIENIA AKUSTYCZNEGO (dB(A))	SPRĘŻ DYSPOZYCYJNY (Pa)	KLASA I WYMIAR FILTRA (mm)	CENA NETTO (PLN)
CH-HRV2K2	200	22	75	G3 446x162x6	4 890
CH-HRV3K2	300	23	85	G3 446x165x6	4 990
CH-HRV4K2	400	25	88	G3 670x165x6	5 890
CH-HRV6K2	600	25	97	G3 770x165x6	7 390
CH-HRV8K2	800	32	100	G3 760x249x6	8 790
CH-HRV10K2	1000	32	86	G3 1010x249x6	9 690
CH-HRV13K2	1300	37	90	G3 1136x250x6	9 990
CH-HRV15K4*	1500	46	163	G3 580x250x7	13 890
CH-HRV15AK4*	1500	46	163	G3 580x250x7	14 190
CH-HRV20K4*	2000	49	176	G3 580x250x7	14 890
CH-HRV20AK4*	2000	49	176	G3 580x250x7	14 990
CH-HRV25K4*	2500	50	200	G3 680x300x7	18 590
CH-HRV25AK4*	2500	50	200	G3 680x300x7	19 990
CH-HRV30K4*	3000	51	210	G3 730x350x7	19 990
CH-HRV30AK4*	3000	51	210	G3 730x350x7	21 990

KDC

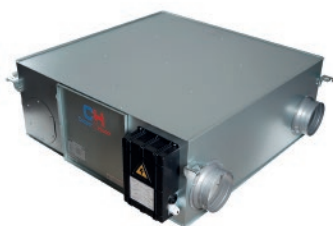
WYPRZEDAŻ!
Do wyczerpania zapasów



MODEL	PRZEPŁYW POWIETRZA (m ³ /h)	POZIOM CIŚNIENIA AKUSTYCZNEGO (dB(A))	SPRĘŻ DYSPOZYCYJNY (Pa)	KLASA I WYMIAR FILTRA (mm)	CENA NETTO (PLN)
CH-HRV1.5KDC	150	23	75	G3 180x446x6	6 400
CH-HRV2.5KDC	250	24	85	G3 180x446x6	6 850
CH-HRV3.5KDC	350	28	90	G3 180x670x6	7 350
CH-HRV5KDC	500	30	100	G3 180x770x6	8 300
CH-HRV6.5KDC	650	32	70	G3 168x760x6	9 650
CH-HRV8KDC	800	35	120	G3 190x760x6	10 700
CH-HRV10KDC	1000	35	85	G3 190x1010x6	11 900
CH-HRV15KDC	1500	38	75	G3 190x760x6	19 900
CH-HRV20KDC	2000	38	60	G3 190x1010x6	24 900

KDC2

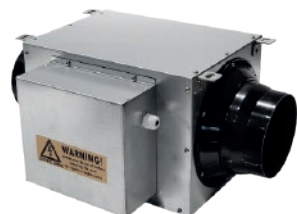
NOWOŚĆ



MODEL	PRZEPŁYW POWIETRZA (m ³ /h)	POZIOM CIŚNIENIA AKUSTYCZNEGO (dB(A))	SPRĘŻ DYSPOZYCYJNY (Pa)	KLASA I WYMIAR FILTRA (mm)	CENA NETTO (PLN)
CH-HRV1.5KDC2	150	29	95	-	6 500
CH-HRV2.5KDC2	250	28	85	-	6 950
CH-HRV3.5KDC2	350	32	160	-	7 500
CH-HRV5KDC2	500	34	120	-	9 190
CH-HRV6.5KDC2	650	35	120	-	10 290
CH-HRV8KDC2	800	35	150	-	11 490
CH-HRV10KDC2	1000	37	170	-	12 690
CH-HRV15KDC2	1500	39	175	-	22 990
CH-HRV20KDC2	2000	40	150	-	25 600

Nagrzewnica elektryczna

NOWOŚĆ



MODEL	PRZEPŁYW POWIETRZA (m ³ /h)	MOC GRZEWICZA (kW)	WZROST TEMPERATURY (°C)	PRZYŁĄCZE (mm)	CENA NETTO (PLN)
CH-EC35	150-350	0.5 / 1.0	5/10	150	1 150
CH-EC65	500-650	0.8 / 1.6	5/10	200	1 450
CH-EC100	800-1000	1.2 / 2.4	5/10	250	1 500

Nagrzewnice dedykowane do rekuperatorów serii KDC2.



MODEL	PRZEPŁYW POWIETRZA (m3/h)	POZIOM CIŚNIENIA AKUSTYCZNEGO (dB(A))	EFEKTYWNOŚĆ ODZYSKU	CENA NETTO (PLN)
CH-HRV070K WF	26 / 55 / 64	12 / 28 / 32	Do 97%	1 750
CH-HRV070K2 CWF*	20 / 40 / 50	33	Do 97%	2 050
CH-HRV070K2 HWFB**	20 / 40 / 50	33	Do 97%	2 050

* model z czujnikiem CO2
 ** model z czujnikiem wilgotności
 Modele WF i CWF - białe, model HWFB - czarny

OCZYSZCZACZE POWIETRZA



ANDES

MODEL	SUGEROWANA POWIERZCHNIA POMIESZCZENIA (m2)	PRZEPŁYW POWIETRZA (m3/h)	CENA NETTO (PLN)
CH-P23W5i	20-30	200±10%	500

TIEN-SHAN

MODEL	SUGEROWANA POWIERZCHNIA POMIESZCZENIA (m2)(m2)	PRZEPŁYW POWIETRZA (m3/h)	CENA NETTO (PLN)
CH-P55W5i	35-70	500±10%	1 100



POMPY CIEPŁA - MONOBLOCK



ECOPOWER R290

WYPRZEDAŻ!
Do wyczerpania zapasów



Chłodzenie +10°C do +48°C
 Grzanie -25°C do +35°C
 Ciepła woda -25°C do +43°C



MODEL	WYDAJNOŚĆ CHŁODNICZA/GRZEWCZA (kW)	ZASILANIE	KLASA ENERGETYCZNA OGRZEWANIE A7/W35	CENA NETTO (PLN)
CH-HP09UIMPZK	1.20-5.72 / 3.10-8.90	1F - 230V	A+++	22 000**
CH-HP15UIMPZM	3.60-10.50 / 5.40-14.95	3F - 380V	A+++	40 500**
CH-HP22UIMPZM	4.20-15.00 / 8.00-22.00	3F - 380V	A+++	48 700**
CH-HP28UIMPZM	18.04 / 27.94	3F - 380V	A+++	52 000**

NOWA NIŻSZA CENA!

Sterowanie opcjonalne

Panel sterujący Smart Pro 360 + Regulator Smart Pro 360 – cena: 1640 zł netto

ecoNET Moduł WI-FI – cena: 700 zł netto

** cena zawiera sterownik standardowy

* 7 lat - instalator poziom Elite; 6 lat - instalator poziom Expert; 5 lat - instalator poziom Partner. Sprawdź szczegóły w Programie Lojalnościowym



EVIPOWER PREMIUM R32

WYPRZEDAŻ!
Do wyczerpania zapasów



Chłodzenie +10°C do +48°C
Grzanie -25°C do +35°C
Ciepła woda -25°C do +43°C



MODEL	WYDAJNOŚĆ CHŁODNICZA/GRZEWCZA (kW)	ZASILANIE	KLASA ENERGETYCZNA OGRZEWANIE A7/W35	CENA NETTO (PLN)
CH-HP08UIMPRK-P	1.56-6.00 / 2.30-8.20	1F - 230V	A+++	22 000** NOWA NIŻSZA CENA!
CH-HP12UIMPRM-P	2.20-10.00 / 3.80-12.50	3F - 380V	A+++	26 000** NOWA NIŻSZA CENA!
CH-HP23UIMPRM-P	6.30-18.40 / 7.00-23.00	3F - 380V	A+++	40 600**

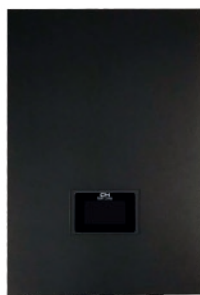
Sterowanie opcjonalne

Panel sterujący Smart Pro 360 + Regulator Smart Pro 360 – cena: 1640 zł netto

ecoNET Moduł WI-FI – cena: 700 zł netto

** cena zawiera sterownik standardowy

AKCESORIA



HYDROBOX HEATBOX

Wymiary (mm)	450x670x210
Grzałka szczytowa (kW)	3x 2,0
Zasilanie	3f (5x 2,5)
Wyposażenie	Zawór 3-drogowy, odpowietrznik, zawór bezpieczeństwa, manometr
Cena netto (PLN)	7 800



SYSTEM ANTYZAMROŹNIOWY ONYX1

Wymiary (mm)	248x196x96
Akumulator (Ah)	18
Czas pracy (h)	Do 48
Wyposażenie	Akumulator, 2 czujniki temperatury, zasilacz, pompa, akcesoria montażowe
Cena netto (PLN)	2 000



FILTR MAGNETYCZNY – SEPARATOR ZANIECZYSZCZEŃ

Średnica nominalna	DN25
Dopuszczalne media	Woda / glikol max 50%
Kv (m3/h)	13,6
Magnesy	Br = 1,26 T
Cena netto (PLN)	850



ŚCIENNE 2-RUROWE

MODEL	WYDAJNOŚĆ CHŁODNICZA/GRZEWCZA (kW)	ŚREDNI PRZEPŁYW POWIETRZA (m ³ /h)	CENA NETTO (PLN)
CH-FW25K2A	2.6 / 3.4	390	2 300
CH-FW30K2A	3.0 / 3.9	470	2 400
CH-FW40K2A	3.3 / 4.4	550	2 560
CH-FW50K2A	4.3 / 5.8	745	2 760
CH-FW60K2A	5.0 / 6.7	915	2 880



KASETONOWE 2-RUROWE

MODEL	WYDAJNOŚĆ CHŁODNICZA/GRZEWCZA (kW)	ŚREDNI PRZEPŁYW POWIETRZA (m ³ /h)	CENA NETTO (PLN)
CH-FC030K2 + PANEL T-MBQ4-03B1	3.0 / 4.0	440	2 750
CH-FC040K2 + PANEL T-MBQ4-03B1	3.7 / 5.1	580	2 800
CH-FC050K2 + PANEL T-MBQ4-03B1	4.5 / 6.0	730	3 000
CH-FC060K2 + PANEL T-MBQ4-02C	5.7 / 9.7	850	3 500
CH-FC085K2 + PANEL T-MBQ4-02C	7.3 / 12.4	1190	3 800
CH-FC100K2 + PANEL T-MBQ4-02C	8.2 / 13.9	1360	4 000
CH-FC120K2 + PANEL T-MBQ4-02C	10.4 / 17.6	1700	4 100
CH-FC150K2 + PANEL T-MBQ4-02C	12.9 / 17.6	2170	4 300



KANAŁOWE NISKIEGO SPRĘŻU 2-RUROWE **NOWOŚĆ**

MODEL	WYDAJNOŚĆ CHŁODNICZA/GRZEWCZA (kW)	ŚREDNI PRZEPŁYW POWIETRZA (m ³ /h)	CENA NETTO (PLN)
CH-FDH25K2	21/32	257	1 550
CH-FDH34K2	29/45	384	1 850
CH-FDH44K2	38/59	516	1 950
CH-FDH50K2	43/69	643	2 050
CH-FDH60K2	52/81	784	2 350
CH-FDVH72K2	61/97	896	3 050
CH-FDVH80K2	69/110	1031	3 250
CH-FDVH93K2	81/132	1284	3 550
CH-FDVH112K2	112/192	2040	3 700
CH-FDVH130K2	130/222	2380	3 950



PRZYPODŁOGOWE 2-RUROWE

MODEL	WYDAJNOŚĆ CHŁODNICZA/GRZEWCZA (kW)	ŚREDNI PRZEPŁYW POWIETRZA (m ³ /h)	CENA NETTO (PLN)
CH-FFC22K2	2.3 / 2.4	192	2 100
CH-FFC30K2	3.1 / 3.2	284	2 200
CH-FFC42K2	4.2 / 4.1	450	2 350
CH-FFC53K2	5.4 / 5.7	574	2 450
CH-FFC67K2	6.8 / 7.2	885	2 850
CH-FFC82K2	8.3 / 8.5	1132	3 200

KLIMATYZATORY	NAZWA	MODEL	CENA NETTO (PLN)
POKOJOWE FREE-MATCH KOMERCYJNE	Moduł WiFi (moduł w standardzie)	Veyron	80
	Pilot YAA1FB6	Veritas 2 (7k) Free Match	210
	Pilot YAA1FB8	Konsole 2 Konsole 2 Free Match	210
	Pilot YAPIF	Vital 2	210
	Pilot YAPIFB	Veritas 2 (7k-18k) Veritas 2 (9-24k) Free Match Vital 2 Free Match Vital Plus, Vital Plus Free Match	210
	Pilot YAPIF7	Kanałowe 2 Free Match Kasetonowe 2 Free Match Kasetonowe 2 Komercyjne Przypodłogowo-podsufitowe 2 Komercyjne Kanałowe 2 Komercyjne (opcja)	210
	Pilot YAC1FB9	Daytona 2 Daytona 2 Free Match Arctic 2 Veritas 2 (24k)	210
	Pilot YBE1F	Nature, Nature Free Match	235
	Pilot YBE1FB5	Arctic Plus	235
	Pilot YBE1FB6	Supreme Supreme Continental 2, Supreme Continental 2 Free Match	235
	Pilot VEYRON	Veyron	220
	Sterownik przewodowy XK76 (Opcja)	wybrane ściennie / Free Match	560
	Sterownik przewodowy XE73-44/E	Kanałowe 2 Free Match Kasetonowe 2 Free Match (opcja)	420
	Sterownik przewodowy XE7A-24/HC	Kasetonowe 2 Komercyjne Kanałowe 2 Komercyjne Przypodłogowo-podsufitowe 2 Komercyjne	500
	Sterownik XE7C-24/HC	Kasetonowe 2 Komercyjne Kanałowe 2 Komercyjne Przypodłogowo-podsufitowe 2 Komercyjne	540
	Sterownik przewodowy XE71-34/GC1	Multi Split Water Heating Zasobnik	250
STEROWANIE CENTRALNE	Sterownik centralny CE58-00/EF(CM)	Opcja: Komercyjne / Free-Match / Klimatyzatory pokojowe	3 650
CENTRALNE WENTYLACYJNE	Sterownik standardowy	K2/(A)K4 / KDC	500
	Sterownik dotykowy LH-12130 (Opcja)	K2/(A)K4 / KDC	580
	Sterownik dotykowy LH-14130 (Opcja)	K2/(A)K4 / KDC	700
	Czujnik wilgotności (Opcja)	K2/(A)K4 / KDC	350
	Czujnik CO2 (Opcja)	K2/(A)K4 / KDC	800
	Moduł wifi (Opcja)	K2/(A)K4 / KDC	250
	Moduł jakości powietrza IAQ AS-AQ010Z-2	Rekuperator KDC2	1 250
AKCESORIA DODATKOWE	MK010 Moduł sterowania On/Off	Opcja (Supreme, Supreme Continental 2, Daytona 2, Arctic 2, Veritas 2 (24k), Konsole 2) Opcja Free Match (Supreme Continental 2, Daytona 2, Veritas 2 (24k), Kasetonowe 2, Kanałowe 2, Konsole 2)	140
	MK03 Moduł sterowania On/Off	Opcja: Komercyjne Kasetonowe 2 / Kanałowe 2 / Przypodłogowo-podsufitowe 2	140
	Bramka Modbus ME50-00/EG(M)	Opcja: Komercyjne Kasetonowe 2 / Kanałowe 2 / Przypodłogowo-podsufitowe 2	160
	Moduł Fresh Air Kit CH-HRV030S-WP/BL	Opcja: Nature 9k i 12k	900

POMPY CIEPŁA	NAZWA	MODEL	CENA NETTO (PLN)
	Sterownik przewodowy	Split R32 / Split R32 All-in-One	Na zapytanie
	Sterownik przewodowy	ECOPOWER R290	Na zapytanie
	STEROWNIK POKOJOWY SMART PRO 360	EVIPOWER PREMIUM R32 / ECOPOWER R290	1 640 Komplet
	REGULATOR SMART PRO 360	EVIPOWER PREMIUM R32 / ECOPOWER R290	
	CH NET - moduł WIFI	EVIPOWER PREMIUM R32 / ECOPOWER R290	700
KLIMAKONWEKTORY	NAZWA	MODEL	CENA NETTO (PLN)
	Sterownik bezprzewodowy RM12A/BGEF	Ścienne	220
	Sterownik bezprzewodowy R05/BCE	Ścienne / Kasetonowe	220
	KJRP-86A/BMFNKD-E	Kanałowe / Przypodłogowe	300



CH
Cooper & Hunter
COMFORT INNOVATIONS

Dystrybutor

www.erkul.pl

biuro@erkul.pl

Cennik nie stanowi oferty w rozumieniu art. 66 kodeksu cywilnego i nie stanowi wiążącej oferty ze strony importera urządzeń marki Cooper&Hunter. Wszystkie przedstawione zdjęcia oraz dane techniczne mają charakter wyłącznie informacyjny oraz poglądowy. Zastrzegamy możliwość wystąpienia zmian, błędów drukarskich lub pomyłek, dlatego nie ponosimy odpowiedzialności za szkody, które mogą wyniknąć z danych zawartych w katalogu.

Informujemy, że wszystkie informacje zawarte w katalogu były aktualne w chwili oddawania go do druku, jednak zastrzegamy sobie prawo do dokonywania zmian w danych technicznych bez uprzedniego powiadomienia oraz podawania przyczyn.

Zawartość tego katalogu jest chroniona prawem autorskim. Kopiowanie zdjęć, tekstów, danych w całości lub ich fragmentów bez otrzymania wcześniejszej zgody jest zabronione.

www.cooperhunter.pl